



WOMEN IN DATA SCIENCE
SHIKOKU

受講
無料

※会場までの交通費・通信費等はご負担ください。



データを活用することで、
より効果的に自分の考えを
伝えられるようになりたい方へ

データに説得力を持たせる

データ分析入門 ワークショップ



お申込みはこちらから

対面・オンラインによるハイブリッド開催

対面会場：三豊市文化会館マリノウェーブ 〒769-1101 香川県三豊市詫間町詫間 1338-127

第1回

2/2 (木)
18:00 ~

オンライン



データを活用するための基本知識、
考え方、活用方法を学びます。

データ活用の為の
論理的思考術

第2回

2/11 (土)
13:00 ~

オンライン

対面



表計算ソフト Excel を使って一歩進んだ
データ分析をしてみませんか？

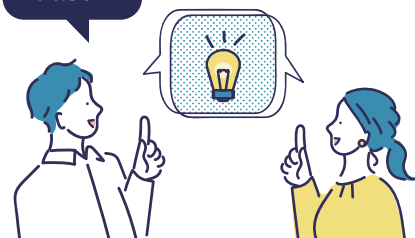
仕事に役立つ
データ分析術

第3回

2/25 (土)
14:30 ~

オンライン

対面



自分の考えを効果的に伝える
資料作成力を身につける！

相手に伝わる
資料作成術

お問い合わせ

Women in Data Science SHIKOKU (WiDS SHIKOKU ウィズシコク)

WEB サイト : <https://wids-shikoku.jp/> E-mail : info@wids-shikoku.jp

データを活用することで、より効果的に自分の考えを伝えることが可能に！



デジタルシフトが進む現代では、データ活用は必要不可欠とされています。Women in Data Science SHIKOKU(WiDS SHIKOKU)のワークショップでは、データ活用に必要な考え方であるロジカルシンキング（論理的思考）や Excel を使った仕事に役立つデータ分析術、相手に伝わるストーリー性のある資料作成術など、一連のワークショップを受講することでデータ活用ができるようになるデータ分析入門編を開催します。データ分析は興味があるけど少し敷居が高いなと思っていたり、スキルを向上したいと思っている方のご参加をお待ちしております。

ワークショップ内容（男女問わずご参加いただけます）

第1回 データ活用の為の論理的思考術（先着 30 名）

オンライン

ビッグデータの活用するための、論理的な考え方や活用方法を学習します。2022年3月に経済産業省が「DXリテラシー」の基準や獲得のための指針である「DXリテラシー標準」を定義しました。本講座ではDX推進の手段としてのデータやデジタル技術について、データの分析方法や、可視化方法などについて基礎的な知識をレクチャーします。

日時：2023年2月2日（木）18:00～（約2時間） オンライン開催

講師：本多瑞季氏（コクー株式会社 EXCEL 女子事業本部 エデュケーションサービスグループ）

対象：データ分析における考え方やロジカルシンキング（論理的思考）に興味のある方

※PCを使った実技はありません。

※録画録音はご遠慮ください。

第2回 仕事に役立つデータ分析術（対面：先着 10 名、オンライン：先着 30 名）

対面

オンライン

データ分析と言うと少し敷居の高いイメージがしますが、業務などで使用している Excel を使用してデータ分析が可能です。エクセルを日頃から業務で利用している方を対象に、エクセルでのデータ分析実務でよく使われる手法を知れば、業務効率アップに繋がります。ピボットテーブル / ピボットグラフを中心にデータ分析における活用方法をレクチャーします。

日時：2023年2月11日（土）13:00～（約2時間）

会場：三豊市文化会館マリンウェーブ（対面開催）、オンライン開催

講師：本多瑞季氏（コクー株式会社 EXCEL 女子事業本部 エデュケーションサービスグループ）

対象：業務などで日頃 Excel を使用している方、Excel の簡単な関数ができる方。

実技でのワークショップの為、対面で受講希望の方は Excel の入ったノート PC をご持参ください。

※Microsoft Excel 推奨バージョン：Microsoft Excel 2019 以降のバージョン

※講師のアプリケーションが Microsoft Excel 365 の為、上記推奨以外のものは操作性が異なります。

※録画録音はご遠慮ください。

第3回 相手に伝わる資料作成術（対面：先着 15 名、オンライン：先着 30 名）

対面

オンライン

データを分析した結果を相手にただ伝えただけでは、何の課題解決にもなりません。プレゼンで誰に何を伝えるのか、自分の考えを効率的に伝えるストーリー性を持った資料作成術をレクチャーします。

日時：2023年2月25日（土）14:30～（約2時間）

会場：三豊市文化会館マリンウェーブ（対面開催）、オンライン開催

講師：香西さえ氏（パワーポイント × プレゼンテーション講師）

対象：資料作成時にどう伝えればいいのか悩んでいる方、資料作成のスキルをアップさせたい方。

筆記用具をご持参ください。

※PCを使った実技はありません。

※録画録音はご遠慮ください。



WOMEN IN DATA SCIENCE とは
SHIKOKU

Women in Data Science（通称：WiDS「ウィズ」）は、米国スタンフォード大学 ICME（※）を中心とする、性別に関係なくデータサイエンス分野の認知度向上及びデータサイエンティスト輩出の為の世界的に展開しているプロジェクト。

四国地域のデータサイエンスの認知度向上や学ぶ楽しさを伝える為に「WiDS SHIKOKU」の活動をしています。

※スタンフォード大学工学部 計算数理工学研究所

参加のお申し込みは右記 QR コードよりお申込みください。
<https://peatix.com/event/3462282/view>

